



blacklinesafety

G7





blackline safety

G70

WE'VE GOT  
YOUR BACK

$H_2S$

## Het roer omgooien.

Veiligheidstheorie stelt dat elk incident kan worden vermeden. Maar we leven in een praktische wereld, beperkt in tijd en middelen. De sleutel is beter gebruik te maken van wat er beschikbaar is. Kan de veiligheidssector het beter doen in een altijd verbonden wereld, terwijl we toch praktisch en economisch blijven?

Wij zeggen ja. Al tien jaar lang heeft Blackline Safety technologie gecreëerd die teams verbonden houdt ze aan het werk zijn. En we hebben de drempel voor verbonden veiligheids- en gasdetectieoplossingen nog maar eens verhoogd.

G7 geeft uw teams het vermogen om hun omgevingen te bewaken tegen gevaren en onmiddellijk te reageren bij incidenten. Onze G7-oplossingen bevatten geavanceerde technologie om de tekortkomingen van onze concurrenten aan te pakken. Door het integreren van connectiviteit die ervoor zorgt dat medewerkers in het veld worden gekoppeld met monitoringpersoneel en de automatisering van veiligheidsbewakingsprocessen, kan G7 het ultieme verschil maken.

Het gaat allemaal over situationeel bewustzijn waarbij u wordt geholpen om het verschil te maken, ongeacht het scenario waar u mee te maken krijgt. Val niet ten prooi aan verouderde technologie en inefficiënte methoden. Neem de controle over de veiligheid van uw team met oplossingen van Blackline Safety.

**U kent ze wellicht niet bij naam — maar u hebt wellicht hun producten al gebruikt**



In de jaren 80 richtte Cody Slater **BW Technologies** op. Hij was een belangrijke vernieuwer op de markt van draagbare gasdetectie en ontwikkelde de eerste wegwerpbaar gasmonitor en de Rig Rat, de eerste draadloze gasdetector in de sector. Cody is nu de CEO & voorzitter van Blackline Safety.



Dr. John Finbow was een stichter van **City Technology**, de grootste leverancier van gassensoren ter wereld. In de beginjaren werkten Cody en John samen om kleinere en beter betaalbare gasdetectors op de markt te brengen. Dr. Finbow bekleedt nu een invloedrijke positie in de Raad van Bestuur van Blackline.

## De leider in connectiviteit.

Het ondersteunen van elke baanbrekende innovatie is een sterke fundering. Niets kan tippen aan ervaring en passie, en net als elk succesvol team zijn we gestart met de aanwerving van de beste mensen. Zo staan we paraat om de wereld van veiligheid radicaal te veranderen.

Het is niet de eerste keer dat we dit doen. De mensen van Blackline Safety hebben al enkele van 's werelds meest geavanceerde oplossingen in communicatie, locatietechnologie en gasdetectie geleverd.

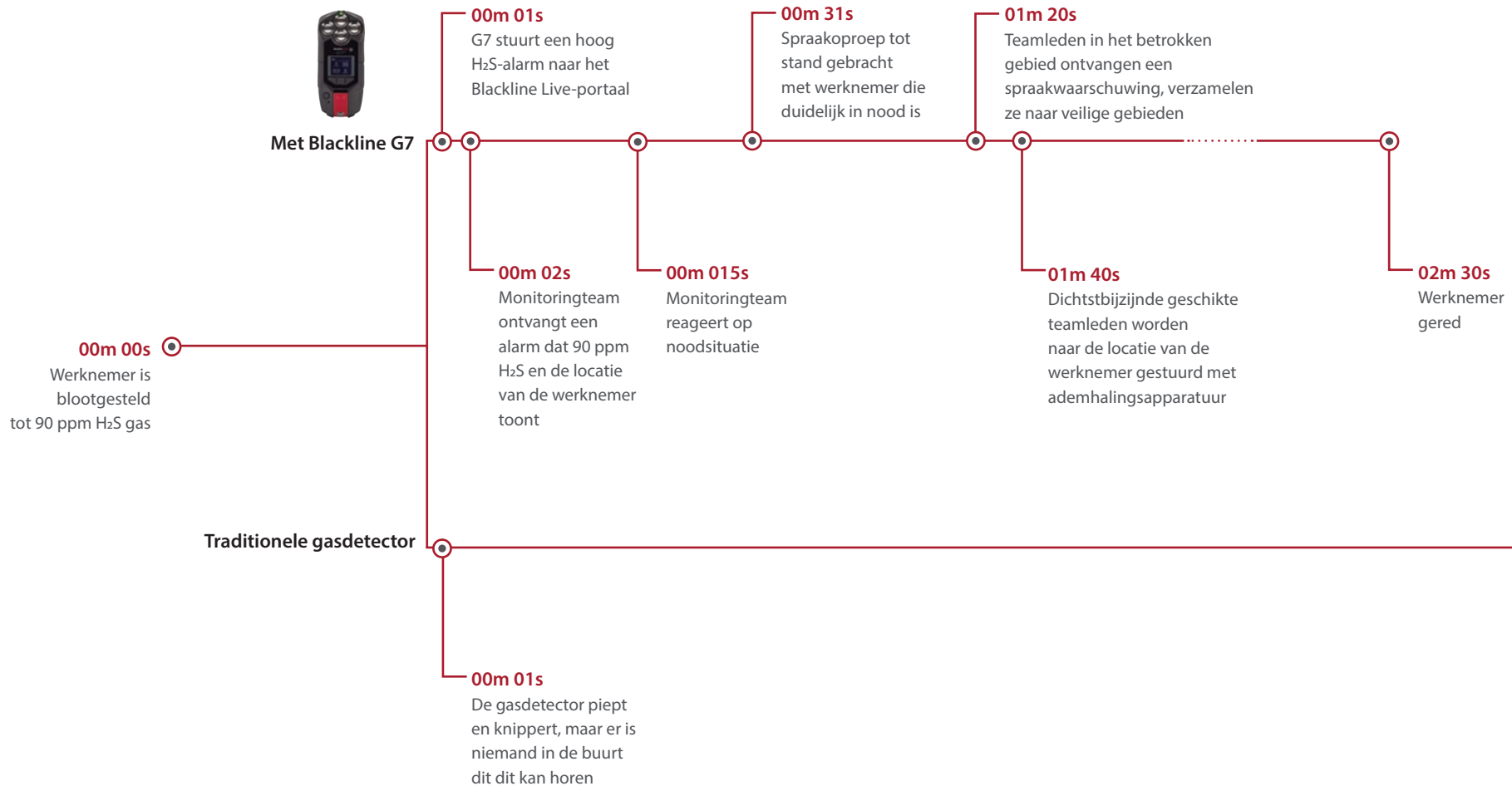
Het gaat niet alleen om de tientallen miljoenen die we hebben geïnvesteerd in de veiligheidsmonitoringstechnologie of over de vele koppen koffie die ons hebben geholpen ons team te inspireren. U hoeft zich geen zorgen te maken over de manier waarop we de behoeften van de klant hebben bestudeerd, hoe we nauwgezet gebruikerservaringen hebben onderzocht en hoe wij onze ontdekkingen hebben geïntegreerd. Het gaat allemaal om het verschil dat G7 maakt voor uw werknemers, hun gezinnen en hun organisatie.



Blackline Safety werd bekroond als Fabrikant van het jaar voor haar uitstekende bijdrage ter gelegenheid van de 2018 Oil and Gas Awards. Om in aanmerking te komen voor deze categorie, moeten fabrikanten innovatie aantonen en het gebruik van haar producten en diensten door klanten in de regio, begeleiden.

G7 integreert onze veelzijdige geschiedenis in het ontwerp en de productie van verbonden veiligheidstechnologie, terwijl revolutionaire diensten worden geleverd aan klanten in de hele wereld.

## Er is een H<sub>2</sub>S-lek geweest...



## Elke seconde telt.

Wanneer een incident optreedt, start de klok... en stopt deze niet tot hulp aankomt. Wat er gebeurt ligt in uw handen. Als een werknemer van een ladder valt, als er onweer nadert, of als er een explosie of gaslek optreedt, kan elke verstreken minuut zonder actie betekenen dat een werknemer niet meer naar huis gaat naar zijn/haar gezin.

G7 biedt u de kans om de tijd te beheren. Tijdens een alarm, koppelt geïntegreerde 2G/3G mobiele connectiviteit werknemers met live monitoringteams in real-time, wat betekent dat er nooit een noodoproep onbeantwoord zal blijven. Onze door een cloud gehost monitoringplatform toont de locatie en het welzijn van de teamleden in het veld. U kunt gemakkelijk herkennen of iemand een potentieel gevaar heeft ervaren, samen met alle omgevingsgegevens die zijn verzameld door hun apparaat, voor gemachtigde responsen in noodsituaties.

U kunt op beide oren slapen als u weet dat u uw team in veiligheid kunt brengen en dat u voor elke individuele werknemer die u aantreft, verantwoording kunt afleggen. Niemand blijft achter.

2h 00m

Werknemer mist melding

2m 05m

Veiligheidsmanager merkt ontbrekende melding op en werknemer reageert niet op radio-oproepen

2h 15m

Teams verspreiden zich om in de faciliteit te zoeken naar vermiste werknemers

Lichaam werknemer geborgen



## De verbonden werknemer.

Onze technologie werd ontworpen om elk aspect van uw veiligheidsprogramma aan te pakken, zonder enige problemen. Wanneer alles verkeerd gaat, zijn toonaangevende hulpmiddelen en technologieën voorzien om het incident zo snel mogelijk te detecteren en te beheren.

G7-apparaten streamen voortdurende situatiegegevens naar ons Blackline Live-veiligheidsplatform. De veiligheidsstatus van elk teamlid is zichtbaar in één oogopslag. Als er iets gebeurt, identificeert u nauwkeurig naar waar u hulp wilt sturen en hoe u eerste hulpverleners voor het incident wilt voorbereiden.

Met een volledig aangepaste noodresponsprotocol, zijn als uw basissen gedekt. Kies om op de hoogte te worden gebracht via oproep, tekst of e-mail bij een incident, of sta de partners van het alarmontvangstcentrum van Blackline toe om elk alarm professioneel te beheren; Zorg dat u altijd de controle houdt, zelfs als u niet fysiek aanwezig kunt zijn.

Alles is binnen handbereik, van alarmbeheer en kalibratie, tot gasaflezingen in realtime. Alles wordt bijgewerkt naar uw webportaal, direct van door werknemers gedragen G7-apparaten. Met de online apparaatconfiguratie en automatische draadloze updates, is uw apparatuur altijd up-to-date met geen uitvaltijd.







## G7 INSIGHT

U wilt uw mensen veilig houden, geen sensoren vervangen, software upgraden of nalevingslogboeken controleren. G7 Insight doet het allemaal, zodat u het niet hoeft te doen.

G7 Insight is het eerste volledig geïntegreerde gasdetectieprogramma ter wereld. Door het vervangen van conventionele 'piepende en knipperende' gasdetectors, verzamelt G7 Insight uiterst configureerbare plug-and-play-gassensorcartridges met een live compliance-dashboard en geautomatiseerde rapportage.

Traditionele praktijken laten ruimte voor menselijke fout en betekenen vaak dat de compliancestatus van de uitrusting op een bepaald ogenblik onbekend is. G7 Insight heeft elke shift slechts enkele minuten connectiviteit nodig om automatisch alle gasdetectie- en compliancegegevens die zijn geregistreerd tijdens een shift te communiceren met het Blackline Safety Network. Het eindresultaat is probleemloze nalevingsrapportage. Reageer onmiddellijk met gegevens van het online dashboard. U kunt snel zien wie compatibele gasdetectors gebruikt en wie niet.

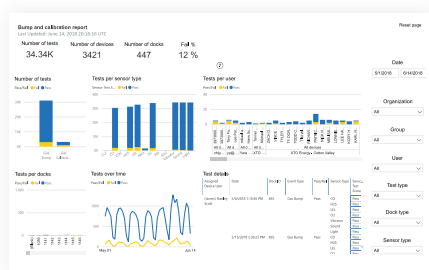
G7 Insight biedt meer informatie dan elke conventionele detector en levert een moeiteloze beoordeling. Zo krijgen teams meer tijd om zich te richten op wat belangrijk is.

# Big data, big inzichten.

Door gebruik te maken van geïntegreerde connectiviteit en geautomatiseerde gegevensverzameling, bouwt G7 een gegevensbestand op dat meetbare prestaties levert voor vandaag en morgen. Het was nog nooit zo eenvoudig om dieper in de gegevens te duiken om veiligheidsinzichten te onthullen waarmee u uw bedrijf kunt helpen stimuleren.

G7-apparaten verzamelen en communiceren meer gegevens dan ooit voorheen en compileren deze automatisch in Blackline Live zodat ze gemakkelijk kunnen worden herzien en snel waardevolle observaties kunnen leveren om snelle beslissingen mogelijk te maken. Krijg eenvoudig inzicht in hoe en waar apparatuur wordt gebruikt, waar gevaren worden aangetroffen en stel zelf vast welke gasdetectiebronnen het best presteren en welke beter kunnen worden benut.

Ons live compliance-dashboard en de Blackline Analytics-rapporten die bij Blackline Live zijn geleverd, geven u een realistisch beeld van de operationele en compliance-status van uw vloot, zodat efficiënte en goed geïnformeerde beslissingen kunnen worden genomen. Met G7 horen het handmatig ophalen van logboeken van gasdetectiegegevens van het veld en het samenstellen en herzien van rapporten voorgoed tot het verleden.



Compliance dashboard gasdetectie



Apparaatgebruiksrapport



Warmtekaart incident



## Aanpassen met realtime opties

Incidenten aanpakken wanneer ze zich voordoen. Realtime services gebruiken de draadloze connectiviteit van G7 om werknemers te koppelen aan live bewakingspersoneel.

- Realtime alarmen
- Blackline 24/7 live monitoring
- Bi-directionele spraakoproep
- Push-to-talk <sup>NEW</sup>

Wanneer het verschil tussen redding en herstel ligt, betekent de mogelijkheid om verbinding te maken met een live monitoringteam, dat iemand altijd de noodoproep beantwoordt zodra iets gebeurt.

### Bump & calibration Report

edit report explore refresh

Pin Live Page Reset to default View related Favorites Subscribe

### Bump and calibration report

Last Updated: 10/16/2018 7:00:14 AM MDT

Number of tests	Number of devices	Number of docks	Fail %
159.04K	10.74K	984	11 %



Date

4/16/2018 10/16/2018

Organization

All

Group

All

User

All

Test type

All

Dock type

All

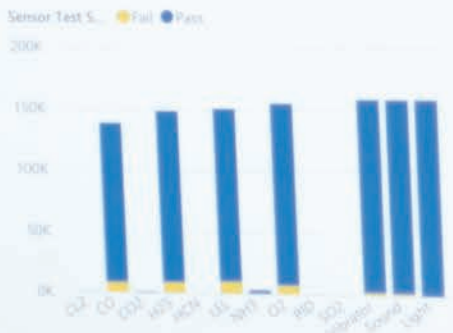
Sensor type

All

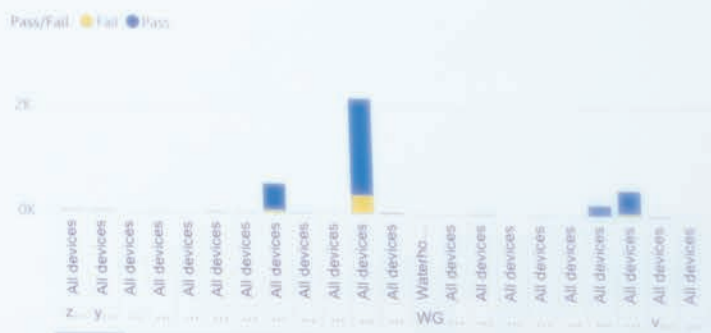
Number of tests



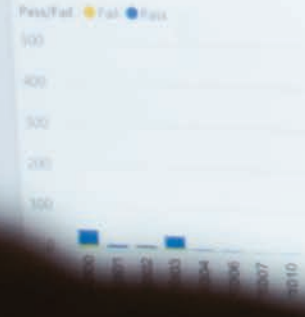
Tests per sensor type



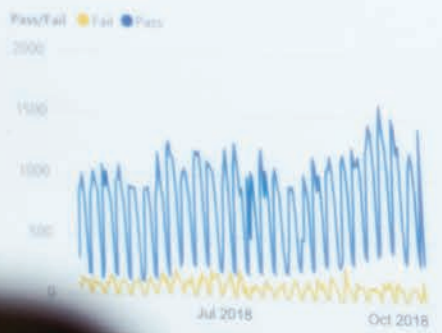
Tests



Tests per docks



Tests over time



Test details

Assigned Device User	Date	Device ID	Dock ID	Cartridge ID	Event Type	P...
Michael Smith	6/26/2018 4:13:12 PM	3566005578	1034	12545	Gas Bump	P...
	7/10/2018 6:16:34 AM	3566005578	804	12545	Gas Calibration	P...





# Maximaliseer de ingeschakelde tijd van het apparaat.

G7 beschikt over een exclusieve modulaire interface met de eerste plug-and-play gassensorcartridges van de sector. U hebt de keuze uit vier cartridgeopties om uw systeem aan te passen aan elke gasdetectie- of alleenstaande werknemerstoepassing.

Houd uw apparaten in het veld waar ze nodig zijn. Cartridges kunnen ter plaatse worden vervangen waardoor uitvaltijd wordt geëlimineerd. Zo wordt een naadloze gasdetectie en veiligheidsbewaking gegarandeerd terwijl de onderhoudskosten worden geminimaliseerd. Als een sensor mislukt of het einde van zijn levensduur bereikt, vervangt u de cartridge gewoon door een nieuw binnen enkele seconden. En het beste is nog dat onze cartridges worden gedekt door een levenslange onderhoudsgarantie.

Zorgt dat uw investering de moeite waard is — één G7-apparaat kan gaan van een monitor voor alleenwerkende werknemers, tot een singlegas- of multigasdetector naarmate uw behoeften en zaken veranderen. Een pomp of een vijfgasdetector? En die hebben we ook.



Standaard (geen gas) cartridge



Single gas cartridge



Multigas diffusiecartridge



Multigas pompcartridge

## Sensorportfolio

- Ammonia (NH<sub>3</sub>)
- Hoogwaardige ammonia (NH<sub>3</sub>)
- Kooldioxide (CO<sub>2</sub>)
- Koolmonoxide (CO)
- Hoogwaardige koolmonoxide (CO)
- Waterstof-resistente koolmonoxide (CO-H)
- Chloor (Cl<sub>2</sub>)
- Chloordioxide (ClO<sub>2</sub>)
- Brandstof (LEL-infrarood)
- CO+H<sub>2</sub>S (COSH)
- Waterstof (H<sub>2</sub>)
- Waterstofsulfide (H<sub>2</sub>S)
- Waterstofcyanide (HCN)
- Zuurstof (O<sub>2</sub>)
- Zwaveldioxide (SO<sub>2</sub>)
- Foto-ionisatie (PID)

## Slimmere toegangen tot besloten ruimten en lekcontroles

De nieuwste toevoeging aan ons cartridgeportfolio is de multigas pompcartridge met de kleinste geïntegreerde pomp ter wereld. Wanneer deze op de G7 is geïnstalleerd, biedt de pompcartridge stroomsnelheidsbewaking op het scherm. U hoeft zich nooit meer zorgen te maken of een pomp goed werkt.

Gebruikers kunnen schakelen tussen pomp- en diffusieconfiguratiemodi, inclusief pre-entry- en lekcontrolemodi, zonder hun hardware te veranderen.

Dankzij de ingebouwde geassisteerde GPS-technologie van G7, heeft elke toegang tot besloten ruimten en lekcontrole een locatietag voor voor controle in Blackline Live. Weet wie de activiteit heeft uitgevoerd, hoe lang die persoon daarvoor nodig had en wat de aflezingen algemeen waren.

## Geautomatiseerde productiviteit.

Veiligheid en productiviteit zijn integraal voor de houdbaarheid van elke onderneming. Wanneer beiden op een lijn zijn gebracht, bloeien de bedrijven. Ons G7-portfolio is gericht op het stroomlijnen van realistische activiteiten van teams in het veld via connectiviteit en gegevensverzameling in realtime.

- Kijk snel of teams zijn waar ze moeten zijn, wat ze doen en of er groepen of individuen zijn die verdere instructies zouden kunnen gebruiken.
- Bereik de volledige controle over uw gasdetectieprogramma, automatiseer apparatuurconfiguraties en graaf met gemak diep in de gegevens
- Gebruik uw gegevens om efficiënte stopzettingen en doorlooptijden te garanderen. G7 heeft gezorgd voor uw behoeften op het vlak van veiligheid en productiviteit

### Push-to-talk

Om taken te beheren en deadlines te halen, moeten teams in staat zijn gedurende de hele shift met elkaar te praten, zonder hun workflows te onderbreken. Onze nieuwe push-to-talk-capaciteit levert bidirectionele walkie-talkiefunctiefunctionaliteit die direct in G7 is geïntegreerd. Met één druk op een knop, kunnen teamleden met anderen samenwerken in realtime. Het werk hoeft niet te worden onderbroken om activiteiten te coördineren en de veiligheid van iedereen te garanderen.

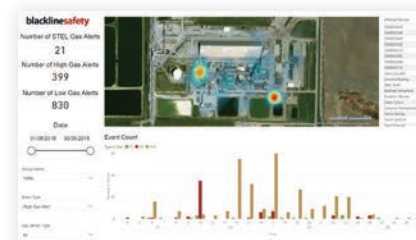
Het beste van alles is, dat deze nieuwe capaciteit voordelig is en niet vereist dat werknemers meerdere communicatie- en veiligheidsapparaten onderhouden.

### Stopzettingen en doorlooptijden

Bedrijven staan onder meer druk dan ooit voorheen om te presteren, slimmer te werken en meer te doen met minder. G7 met Blackline Live en ons interactief rapport van doorlooptijden geeft u alle antwoorden in een rechtlijnige, geïntegreerde oplossing.

G7 geeft uw gasdetectieprogramma niet alleen een supervermogen, maar biedt u ook een totaalbeeld.

Analyseer probleemloos bewegingspatronen op een complete site, vergelijk groepen en identificeer gebieden voor de optimalisatie van de efficiëntie. U bent ook de hele tijd en op elk ogenblik in staat om te reageren op elk incident. Moet u uw teams evacueren? Dat hebben we ook gedekt.







blackline safety  
G7C



Receiving from  
All call

O<sub>2</sub>

LEL

CO

H<sub>2</sub>S



OK



# Ontmoet de familie.

---



G7c  
STANDAARD



G7c  
SINGLE-GAS



G7c  
MULTIGASDIFFUSIE



G7c  
MULTI-GAS-POMP

- Volledig verbonden persoonlijke veiligheidsmonitor met intrinsiek veilige hardware
- Bidirectionele tekstberichten
- Optionele bidirectionele spraakoproep (G7c)
- Detectie van val, bewegingsloosheid en gemiste melding
- Handmatige SOS-grendel
- Geassisteerde GPS-locatietechnologie
- Locatietechnologie voor binnen

- Bevat alle functies die worden geboden door G7 Standaard
- Single-gas sensorcartridge met de keuze uit: CO, hoogwaardige CO, CO<sub>2</sub>, Cl<sub>2</sub>, ClO<sub>2</sub>, H<sub>2</sub>, H<sub>2</sub>S, HCN, NH<sub>3</sub>, hoogwaardige NH<sub>3</sub>, O<sub>2</sub>, PID, SO<sub>2</sub>
- G7-gascartridges kunnen worden teruggestuurd naar Blackline aan het einde van hun levensduur
- Levenslange garantie op gassensor

- Bevat alle functies die worden geboden door G7 Standaard
- Multigas sensorcartridge met de keuze uit: CO, hoogwaardige CO, CO-H, CO<sub>2</sub>, COSH, Cl<sub>2</sub>, ClO<sub>2</sub>, H<sub>2</sub>, H<sub>2</sub>S, HCN, NH<sub>3</sub>, hoogwaardige NH<sub>3</sub>, O<sub>2</sub>, PID, SO<sub>2</sub>
- G7-gascartridges kunnen worden teruggestuurd naar Blackline aan het einde van hun levensduur
- Levenslange garantie op gassensor

- Bevat alle functies die worden geboden door G7 Standaard
- Multigas sensorcartridge met de keuze uit: CO, hoogwaardige CO, CO-H, CO<sub>2</sub>, COSH, Cl<sub>2</sub>, ClO<sub>2</sub>, H<sub>2</sub>, H<sub>2</sub>S, HCN, LEL-IR, NH<sub>3</sub>, hoogwaardige NH<sub>3</sub>, O<sub>2</sub>, PID, SO<sub>2</sub>
- G7-gascartridges kunnen worden teruggestuurd naar Blackline aan het einde van hun levensduur
- Levenslange garantie op gassensor

# Ontmoet hun vrienden.

---



## BLACKLINE LIVE

- Bewaak alle apparaten met één gebruiksvriendelijk, door een cloud gehost portaal
- Zoek snel een medewerk op de live kaart
- Pas apparaatconfiguraties aan met draadloze updates in real time
- G7-firmware-updates worden geactiveerd in Blackline Live en draadloos uitgevoerd
- Met de hulpmiddelen voor toegangsbeheer kunt u de gebruikerstoegang op maat maken afhankelijk van de beheerder, het monitoringteam en supervisorrollen
- Gebruik het live compliance dashboard om de nalevingsstatus van uw vloot te herzien
- Duid diep in de gegevens en controleer rapporten in Blackline Analytics



## G7 DOCK

- Betaalbaar en eenvoudig design
- Alle kalibraties en bump-tests die worden beheerd via de G7-apparaatinterface en het gebruiksvriendelijk menu
- Logboeken van kalibratie en bump-tests worden gecommuniceerd met het Blackline Safety Network via het geplaatste G7-apparaat
- Ondersteunt G7-apparaten, uitgerust met single gas- en multigasdiffusie- en multigas pompcartridges
- Met G7 Dock-server gesynchroniseerde configuraties worden automatisch bijgewerkt bij bump-tests en kalibratie van G7



## LOCATIEBEACON

- Compacte, draadloze, zelfaangedreven signaalzenders voor positionering
- Ideaal voor gebruik in gebieden waar GPS mogelijk inconsistent of onbeschikbaar is
- Bakens zenden een uniek ID-nummer uit dat wordt ontvangen door G7-apparaten in de buurt
- Bakenlocaties kunnen worden geregistreerd op aangepaste plattegronden of sitekaarten in Blackline Live, en bieden een waardevolle situationele context
- Een precieze locatie maakt de snelste noodrespons mogelijk. Er wordt nooit tijd verspild met zoeken op de verkeerde plaats



# Gedetailleerde specificaties

## Standaardfuncties van de G7

### Valdetectie en bewegingloosheidsdetectie:

Drieassige versnellingsmeter, drieassige gyroscoop, softwareverwerking, configureerbare gevoeligheid, configureerbare tijd voor bewegingloosheid

**SOS-grendel:** Trek aan de grendel voor het activeren van een SOS-alarm

**Stille SOS:** Druk op de grendel en houd deze ingedrukt voor het zenden van een SOS-alarm

**Laag batterijniveau:** Configureerbare drempel

**Melding van de werknemer:** configureerbare timer (30 – 180 min. of uit), automatische melding tijdens het rijden

## Extra gascartridgefuncties

Onder limiet

Over grenswaarde

Tijdgewogen gemiddelde (TWA)

Kortetermijnblootstellingslimiet (STEL)

Hoog gasalarm

Laag gasalarm

Melding voor bumpstest en kalibratie

Fout bumpstest en kalibratie

## Afmeting & Gewicht

G7 met standaardcartridge

Afmeting: 64 mm x 124 mm x 27 mm

Gewicht: 162 g (5.7 oz)

G7 met singlegas cartridge

Afmeting: 64 mm x 128 mm x 27 mm

Gewicht: 167 g (5.9 oz)

G7 met quadgas cartridge

Afmeting: 66 mm x 150 mm x 27 mm

Gewicht: 192 g (6.8 oz)

G7 met multigas pompcartridge

Afmeting: 66 mm x 151 mm x 38,5 mm

Gewicht: 238 g (8.4 oz)

## Blackline Live-webtoepassing

De door de cloud gehoste webtoepassing voor veiligheidsmonitoring kan worden afgestemd op alle eisen van de klant. Inclusief liveplattegrond, adresboek van werknemers, gebruikerstypen, alarmmanagement, toestelconfiguraties, alarmset-ups en rapportage.

## Draadloze updates

Configuratiewijzigingen apparaat: Ja

Firmware upgrade over-the-air (FOTA): Ja

## Gebruikersinterface

resolutie van 168 x 144 pixels, hoog contrast, lcd met verlichting aan de voorkant, menusysteem met drieknopkeypad, aan-uitknop (on/off), meldknop (melding/stille SOS), SOS-grendel (voor het sturen van een noodalarm)

## Gebruikersnotificatie

**Groen SureSafe®-lampje:** Knipperend (onder stroom), continu (verbonden)

**Gele lampjes bovenkant en voorkant:** Geel vooralarm en geel waarschuwingsalarm

**Rode lampjes bovenkant en voorkant:** Rood alarm gecommuniceerd

**Blauwe LiveResponse™-lampjes bovenkant en voorkant:**

Bevestiging dat een bewakingsteam het alarm heeft bevestigd

**Alarmindicatoren:** Luidspreker, LED-lampen en vibratiemotor

**Geluidsniveau speaker:** ~95 dB @ 30 cm (~95 dB @ 11.8")

**Voice calling:** Speakermodus en telefoonmodus (uitsluitend het G7c-model)

## G7c draadloze radio

**Draadloze dekking:** 100 landen, 200 draadloze providers

**Noord-Amerika:** 2G/3G radio, GSM 850 MHz,

PCS 1900 MHz, 3G UMTS-banden 2, 5 en 6

**Internationaal:** 2G/3G radio, E-GSM 900 MHz,

DSC 1800 MHz, 3G UMTS-banden 1 en 8

**Antenne:** Intern regionaal geoptimaliseerd

## Locatietechnologie

**GPS-radio:** 48 kanalen hoge gevoeligheid

**Geassisteerde GPS:** Ja (alleen de G7c)

**Nauwkeurigheids GPS:** ~5 m (16 ft) buitenshuis

**Locatietechnologie voor binnen:** Blackline Safety's locatiebeacons

**Frequentie locatie-update:** G7c 5 min

## Stroom & Batterij

**Oplaadbare Li-ion batterij:** 1100 mAh Li-ion

**Batterijduur:** 18 uur bij 20°C (68°F) bij normaal gebruik

**Oplaaftijd:** 4 uur

## Keuringen

**G7c:** SAR, RoHS, CE, RCM

**Apparaat-ID:** 3567xxxxxx

**FCC ID:** XPY1CGM5NNN | **IC ID:** 8595A-1CGM5NNN

Bevat FCC ID: XPY1CGM5NNN, IC: 8595A-1CGM5NNN  
OF

**Apparaat-ID 3566xxxxxx**

Bevat FCC ID: XPY1CGM5NNN, IC: 8595A-1CGM5NNN

**Canada en VS:** Klasse I divisie 1 Gr A, B, C, D T4;

Klasse I zone 0 AEx da ia IIC T4; Ex da ia IIC T4 Ga 

**IECEx:** Ex da ia IIC T4 Ga

**ATEX:** Ex da ia IIC T4 Ga   II 1 G

**LEL:** CSA C22.2 No. 152; ISA 12.13.01

## Gassensorspecificaties

Gas	Sensortype	Bereik	Resolutie
Ammonia (NH <sub>3</sub> )	Elektrochemisch	0-100 ppm	0,1 ppm
Hoogwaardige ammonia (NH <sub>3</sub> )	Elektrochemisch	0-500 ppm	1 ppm
Koolmonoxide (CO)	Elektrochemisch	0-500 ppm	1 ppm
Hoogwaardige koolmonoxide (CO)	Elektrochemisch	0-2000 ppm	5 ppm
Waterstof-resistente koolmonoxide (CO-H)	Elektrochemisch	0-500 ppm	1 ppm
Kooldioxide (CO <sub>2</sub> )	NDIR	0-50.000 ppm	50 ppm
Chloor (Cl <sub>2</sub> )	Elektrochemisch	0-20 ppm	0,1 ppm
Chloordioxide (ClO <sub>2</sub> )	Elektrochemisch	0-2 ppm	0,01 ppm
COSH	Elektrochemisch	0-500 ppm CO, 0-100 ppm H <sub>2</sub> S	1 ppm CO, 0,1 ppm H <sub>2</sub> S
Waterstof (H <sub>2</sub> )	Elektrochemisch	0-40.000 ppm	1% LEL (400 ppm)
Waterstofcyanide (HCN)	Elektrochemisch	0-30 ppm	0,1 ppm
Waterstofsulfide (H <sub>2</sub> S)	Elektrochemisch	0-100 ppm	0,1 ppm
Hoogwaardige waterstofsulfide	Elektrochemisch	0-500 ppm	0,5 ppm
LEL-infrarood (LEL-IR)	NDIR	0-100% LEL	1% LEL
Zuurstof (O <sub>2</sub> )	Gepompt elektrochemisch	0-25% vol	0,1% vol
Foto-ionisatie (PID)	PID	0-6.000 ppm	0,1 ppm (0-100 ppm), 2 ppm (100-6,000 ppm)
Zwaveldeioxide (SO <sub>2</sub> )	Elektrochemisch	0-100 ppm	0,1 ppm

*Alle specificaties kunnen worden gewijzigd.*



**BINNENKORT BESCHIKBAAR — EEN NIEUW SUCCES VAN DE **VERBONDEN LEIDER IN VEILIGHEID****

**blacklinesafety**

[www.BlacklineSafety.com](http://www.BlacklineSafety.com)

Erkende wederverkoper